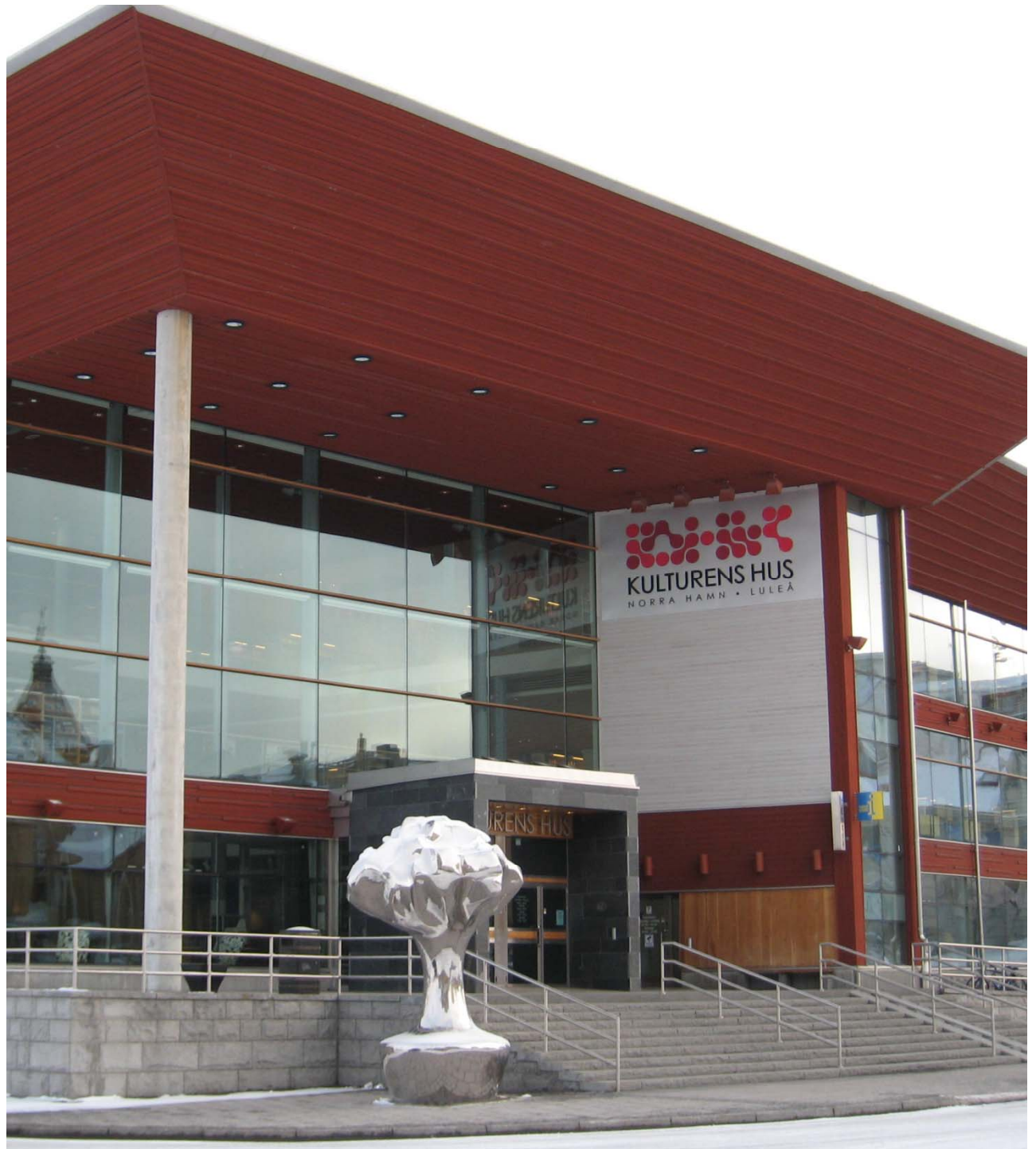









KULTURENS HUS
NORRA HAMN • LULEÅ




KULTURENS HUS
NORRA HAMN • LULEÅ

KULTURENS HUS













KULTURENS HUS

Öppettider:
Måndag - Torsdag
08.00 - 20.00
Fredag
08.00 - 18.00
Lördag
10.00 - 16.00
Söndag
12.00 - 16.00

Öppettider:
Måndag - Torsdag
08.00 - 20.00
Fredag
08.00 - 18.00
Lördag
10.00 - 16.00
Söndag
12.00 - 16.00

År 1970
Kulturrens Hus
Kulturhuset
Kulturhuset
Kulturhuset











FÖRENINGARNAS ANSLAGSTAVLA



För en...
1917-18

För en...
1917-18

För en...
1917-18

För en...
1917-18

För en...
1917-18

För en...
1917-18

För en...
1917-18

För en...
1917-18

För en...
1917-18

För en...
1917-18

För en...
1917-18

För en...
1917-18

För en...
1917-18

För en...
1917-18

För en...
1917-18

För en...
1917-18

För en...
1917-18

För en...
1917-18

För en...
1917-18

För en...
1917-18

För en...
1917-18

För en...
1917-18

För en...
1917-18

För en...
1917-18

För en...
1917-18

För en...
1917-18

För en...
1917-18

För en...
1917-18

För en...
1917-18

För en...
1917-18

För en...
1917-18

För en...
1917-18

För en...
1917-18

För en...
1917-18

För en...
1917-18

För en...
1917-18

För en...
1917-18

För en...
1917-18

För en...
1917-18

För en...
1917-18

För en...
1917-18

För en...
1917-18

För en...
1917-18

För en...
1917-18

För en...
1917-18

För en...
1917-18

För en...
1917-18

För en...
1917-18

För en...
1917-18

För en...
1917-18

För en...
1917-18

För en...
1917-18

För en...
1917-18

För en...
1917-18

För en...
1917-18

För en...
1917-18

För en...
1917-18

För en...
1917-18

För en...
1917-18

För en...
1917-18

För en...
1917-18

För en...
1917-18

För en...
1917-18

För en...
1917-18

För en...
1917-18

För en...
1917-18

För en...
1917-18

För en...
1917-18

För en...
1917-18

För en...
1917-18

För en...
1917-18

För en...
1917-18

För en...
1917-18

För en...
1917-18

För en...
1917-18

För en...
1917-18

För en...
1917-18

För en...
1917-18

För en...
1917-18

För en...
1917-18

För en...
1917-18

För en...
1917-18

För en...
1917-18

För en...
1917-18

För en...
1917-18

För en...
1917-18

För en...
1917-18

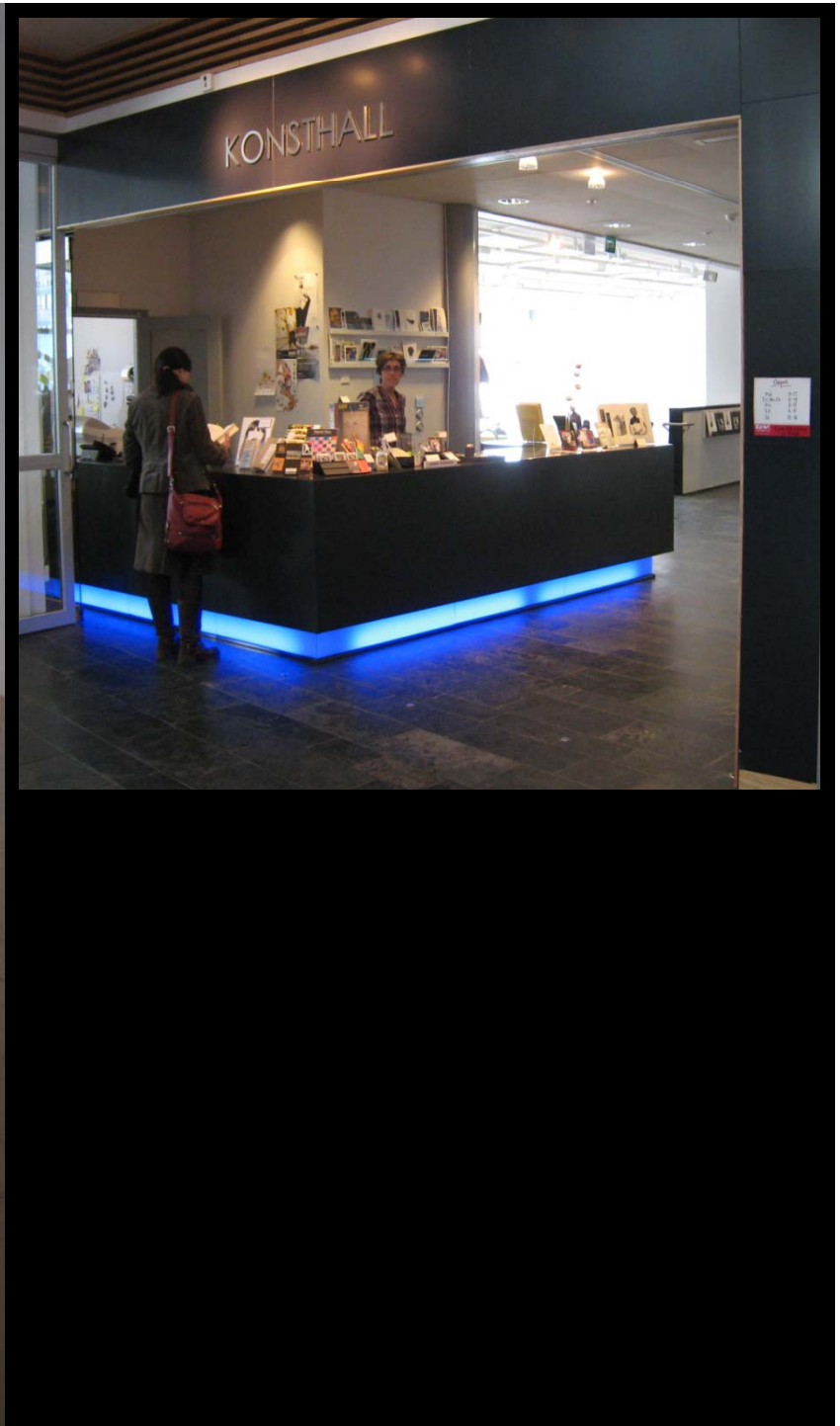
För en...
1917-18

För en...
1917-18

För en...
1917-18







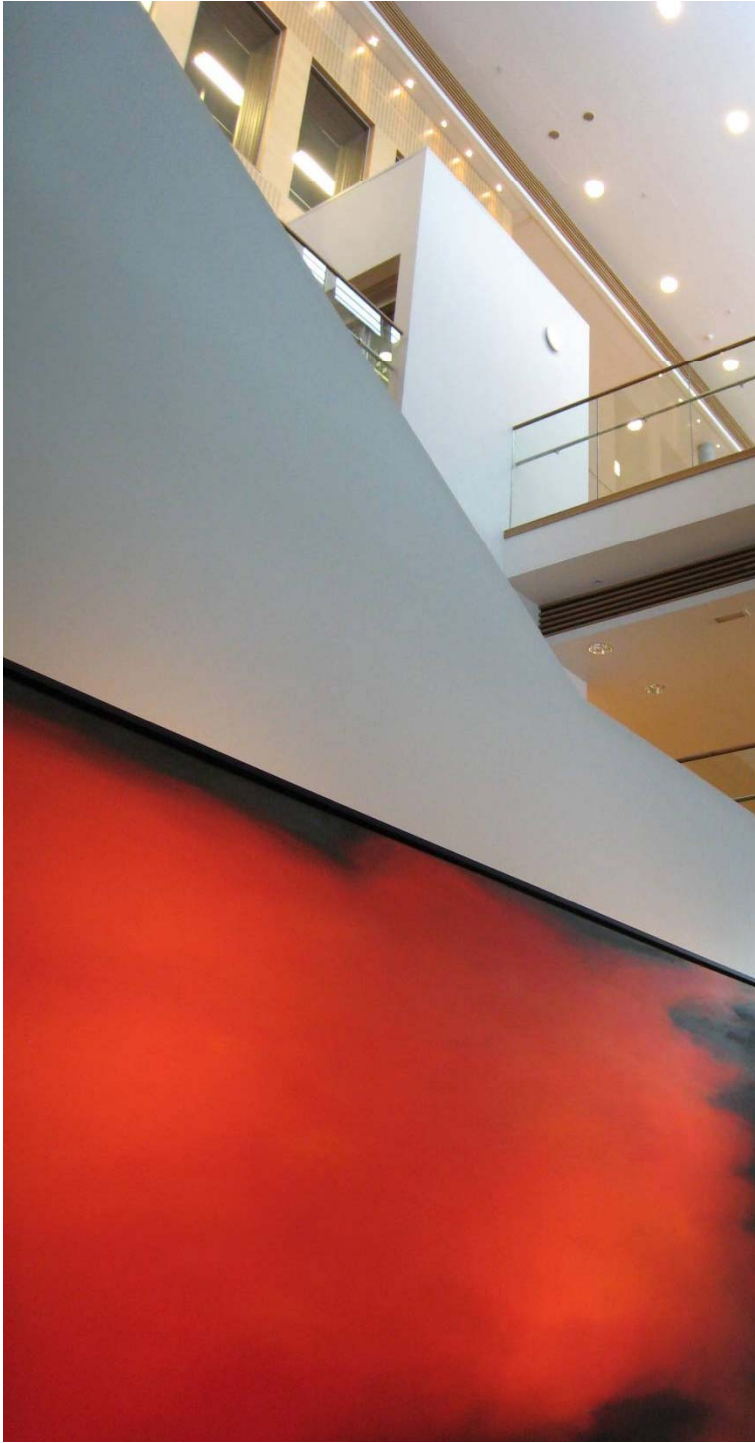




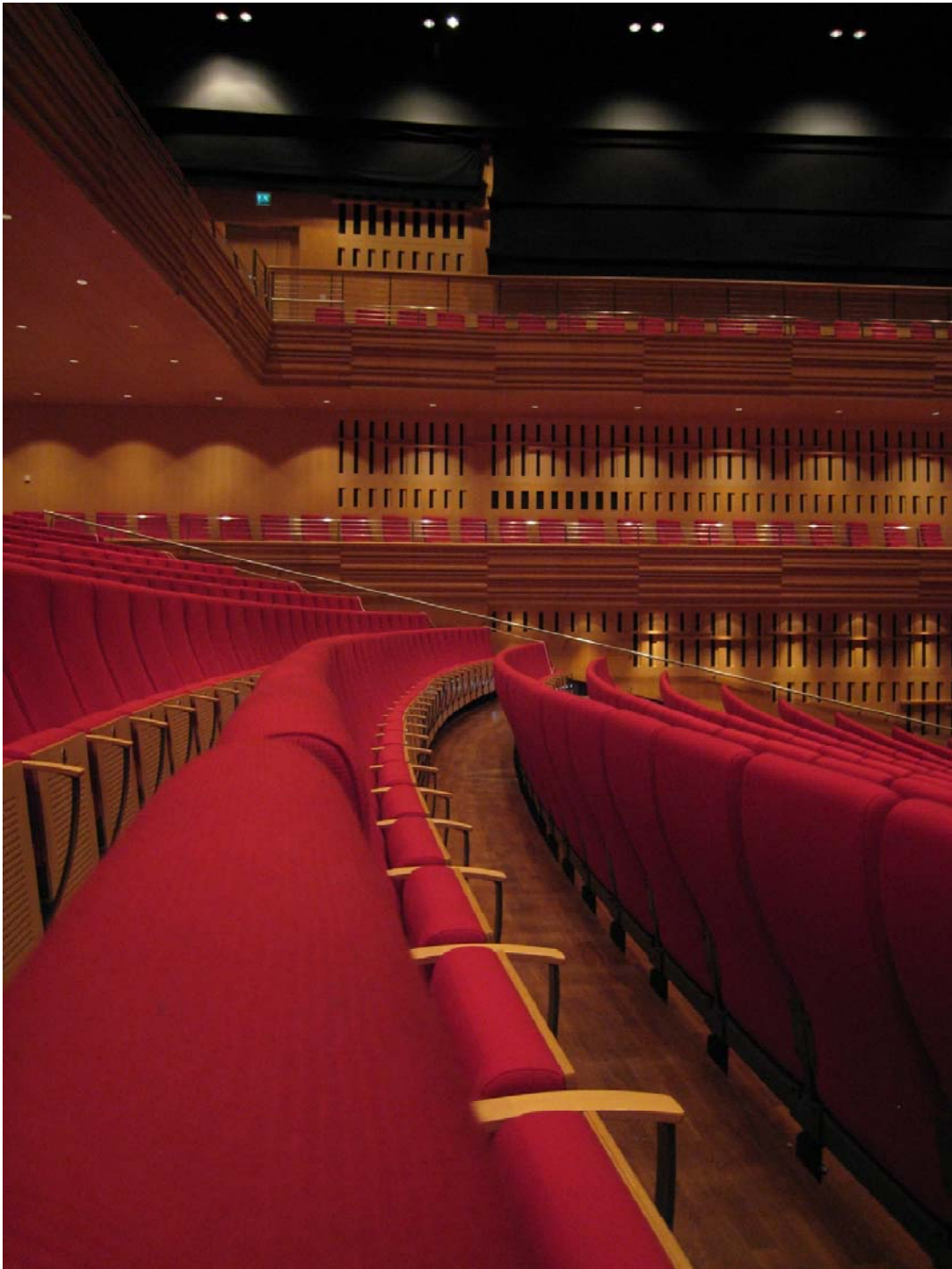
















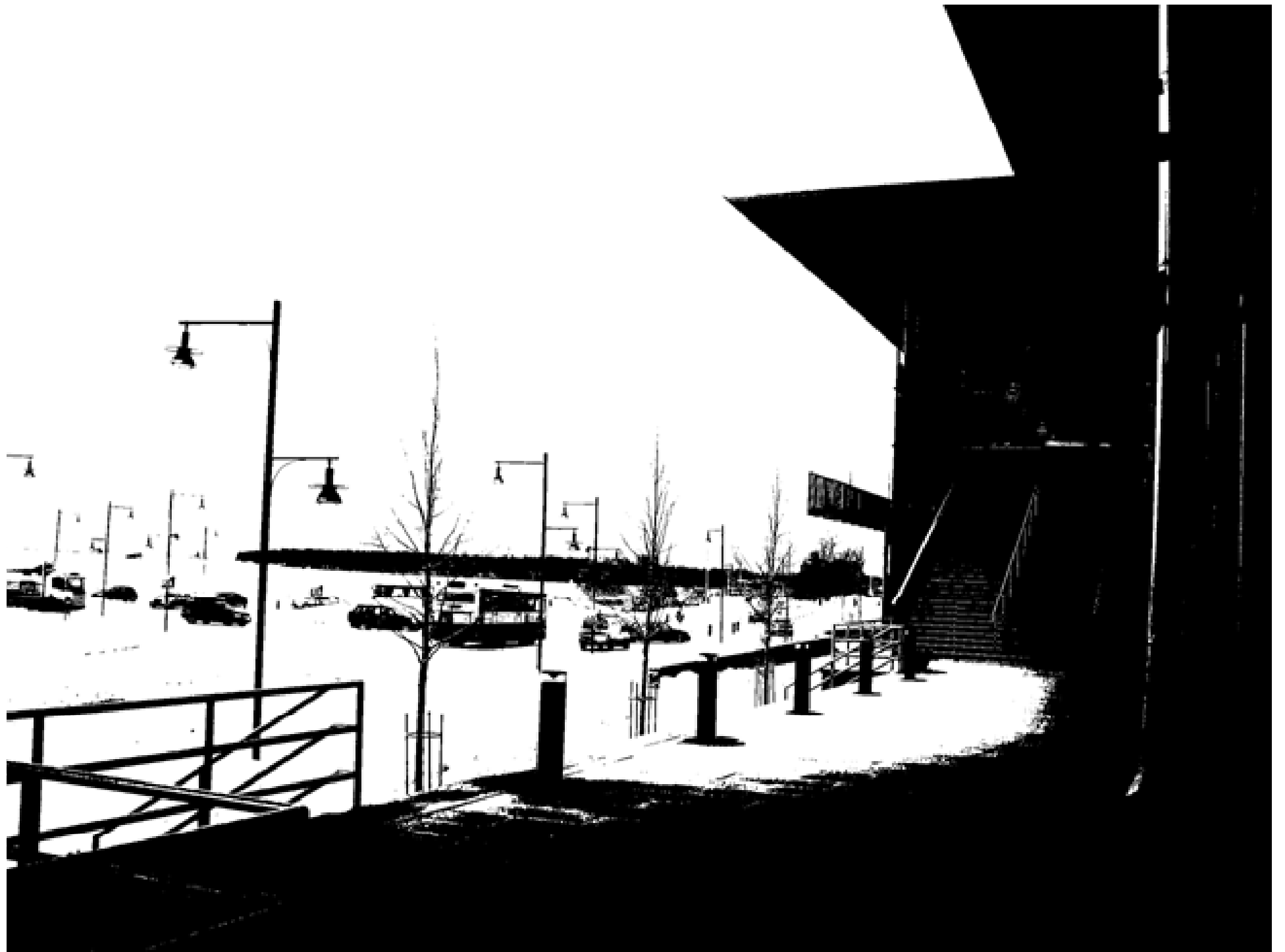












Konferensrum K2



**Workshop: Kulturhus och deras
värdeskapande**













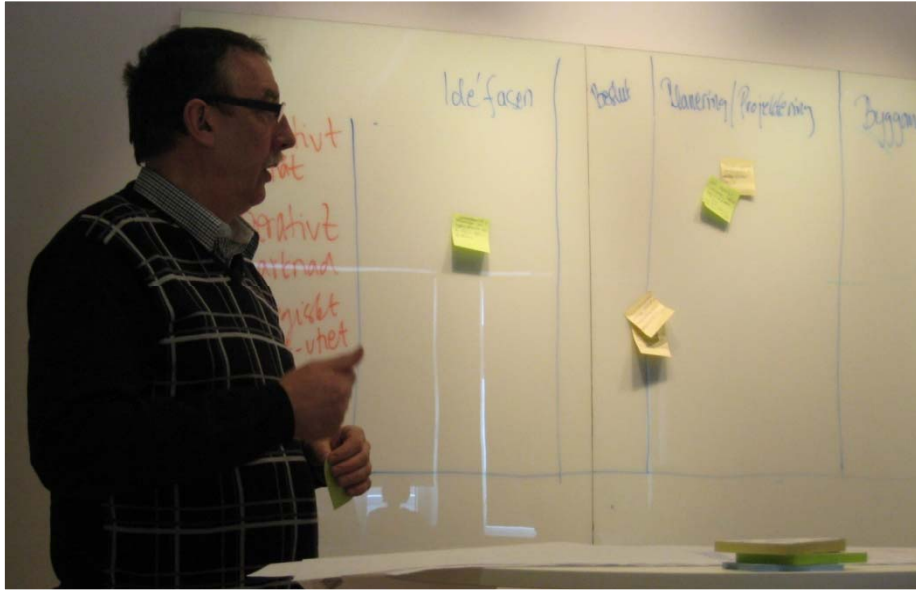




















Ide'fasen

Operativt
Inät

Operativt
Marknad

Strategiskt
Inät-ighet

Strategiskt
Marknad

Enligt denna
teori är det viktigt
att ha en tydlig
vision och mål.

Inom detta
område är det
viktigt att ha
en tydlig vision
och mål.

För många
är det viktigt
att ha en tydlig
vision och mål.

Kunde aldrig
förstås och
det skulle för
sina stor
bedrivs och
kulturellt uttryck

Enligt denna
teori är det viktigt
att ha en tydlig
vision och mål.

Enligt denna
teori är det viktigt
att ha en tydlig
vision och mål.

Enligt denna
teori är det viktigt
att ha en tydlig
vision och mål.

Enligt denna
teori är det viktigt
att ha en tydlig
vision och mål.

Enligt denna
teori är det viktigt
att ha en tydlig
vision och mål.

Falla på
blom
konsumtion
tid

Enligt denna
teori är det viktigt
att ha en tydlig
vision och mål.

Beslut

Planering / Projekttering

Arbetsplanering
- Arbetsplanering
- Arbetsplanering
- Arbetsplanering

Arbetsplanering
Arbetsplanering
Arbetsplanering
Arbetsplanering

Arbetsplanering
Arbetsplanering
Arbetsplanering

Arbetsplanering
Arbetsplanering
Arbetsplanering

Arbetsplanering
Arbetsplanering
Arbetsplanering

Arbetsplanering
Arbetsplanering
Arbetsplanering

Arbetsplanering
Arbetsplanering
Arbetsplanering

Arbetsplanering
Arbetsplanering
Arbetsplanering

Arbetsplanering
Arbetsplanering
Arbetsplanering

Arbetsplanering
Arbetsplanering
Arbetsplanering

Arbetsplanering
Arbetsplanering
Arbetsplanering

Arbetsplanering
Arbetsplanering
Arbetsplanering

Arbetsplanering
Arbetsplanering
Arbetsplanering

Byggnade

Förvaltning

1. Byggnadsplanering
2. Byggnadsplanering
3. Byggnadsplanering

En viktig
inslag i
planeringen

2. Byggnadsplanering
Arkiv, vs. (ca)

Byggnadsplanering?
Byggnadsplanering!

3. Byggnadsplanering
Arkiv, vs. (ca)

Byggnadsplanering:
Arkiv, vs. (ca)

Örvaltning

Inomhus
utbildning
för
personalen

JS

Värde
för
utbildning
och
utveckling
för
personalen

Till
Kursen
och
utveckling
för
personalen

Arbets-
förhållanden

Till
Kursen
och
utveckling
för
personalen



Uppdatera
och
utveckla
utbildningen

Om
utbildning

Uppdatera
och
utveckla
utbildningen

Uppdatera
och
utveckla
utbildningen

Uppdatera
och
utveckla
utbildningen

Uppdatera
och
utveckla
utbildningen

Uppdatera
och
utveckla
utbildningen

